



Scuola di Medicina e
Nutrizione Funzionale

**CORSO
ON LINE**

MASTER MEDICINA E NUTRIZIONE FUNZIONALE

3° EDIZIONE

60+ VIDEO LEZIONI INTERAMENTE ONLINE

120+ ORE DI VIDEO CORSO

250+ PAGINE IN FORMATO PDF

ACCESSO A CORSO FAD DA 50 CREDITI ECM

**DISPONIBILI TRADUZIONI SIMULTANEE IN ITALIANO
E TRASCRIZIONI DELLE LEZIONI IN LINGUA INGLESE**

60 lezioni di tipo "frontale" dove i migliori professionisti mondiali del settore, ti spiegheranno le tecniche e l'approccio alle cure integrate, per individuare le cause che stanno alla base delle patologie dei tuoi pazienti.

NOVITÀ MASTER MNF 3.0

NEW

MODULO DI APPROFONDIMENTO SULL'IMMUNOLOGIA

a cura del **Prof. Amedeo Amedei** e dalla sua equipe dell'Università di Firenze

NEW

LEZIONE DEDICATA ALL'APPROCCIO ALLA FIBROMIALGIA IN OTTICA FUNZIONALE

a cura del **Dott. Rodger Murphree**, uno dei più grandi esperti mondiali nell'ambito

NEW

LEZIONE DEDICATA AI RITMI CIRCADIANI INTRECCIATI ALL'APPROCCIO ORMONALE

a cura di **Kayla Osterhoff PhD**

NEW

LEZIONE SULLA CARDIOLOGIA FUNZIONALE APPROFONDATA IN COLLABORAZIONE CON AIMF

a cura del **Dott. Carlo Maggio** a completamento della lezione del Dott. Steven Masley

Più altri contenuti che ci sono stati richiesti dagli studenti più attivi e che verranno aggiunti in seguito!

Avrai accesso a

**TUTTO IL MATERIALE
DEL MASTER MNF**

**per un anno a partire dalla prima
iscrizione in piattaforma**

**Le lezioni saranno disponibili
24 ore su 24 per i discenti.**

QUALI SONO GLI SBOCCHI PROFESSIONALI?



OPERARE IN CLINICHE PRIVATE E REPARTI OSPEDALIERI

dove sia previsto un lavoro d'equipe per la cura dei disturbi del comportamento alimentare e per la gestione e prevenzione di sovrappeso/obesità.



OPERARE ALL'INTERNO DI STUDI LIBERO-PROFESSIONALI, STUDI ASSOCIATI E SOCIETÀ

tra professionisti che si occupino di nutrizione, cardiologia, endocrinologia, fisioterapia, nefrologia, psicologia e nutrizione.



PARTECIPARE A PROGETTI IN AMBITO SCOLASTICO

o presso altre istituzioni per la prevenzione dei disturbi del comportamento alimentare e dell'obesità.



COLLABORARE CON ASSOCIAZIONI E FONDAZIONI

le cui attività siano finalizzate alla prevenzione e mantenimento della salute e della promozione della corretta alimentazione come stile di vita sano.

PERCHÈ QUESTO PERCORSO È DIVERSO

- 1** È un corso realizzato da professionisti che lavorano nel campo e si aggiornano ogni giorno sull'argomento
- 2** Non si limita ai tecnicismi, ma ti permette di scoprire come funziona la Medicina Funzionale nel pratico
- 3** Non si limita alla teoria, ma ti svela le strategie pratiche da integrare nella tua professione

A CHI È RIVOLTO

Il programma di certificazione di **Medicina e Nutrizione Funzionale** è progettato per supportare e aiutare:

MEDICI
NUTRIZIONISTI
PROFESSIONISTI SANITARI RICONOSCIUTI
FARMACISTI

a sviluppare ulteriori abilità e competenze avanzate nel trattamento di condizioni patologiche complesse.

SMNF non concede alcuno status legale o di specialità.
I professionisti possono applicare la loro formazione in Medicina Funzionale nell'ambito della loro abilitazione e licenza.



MODULO 1

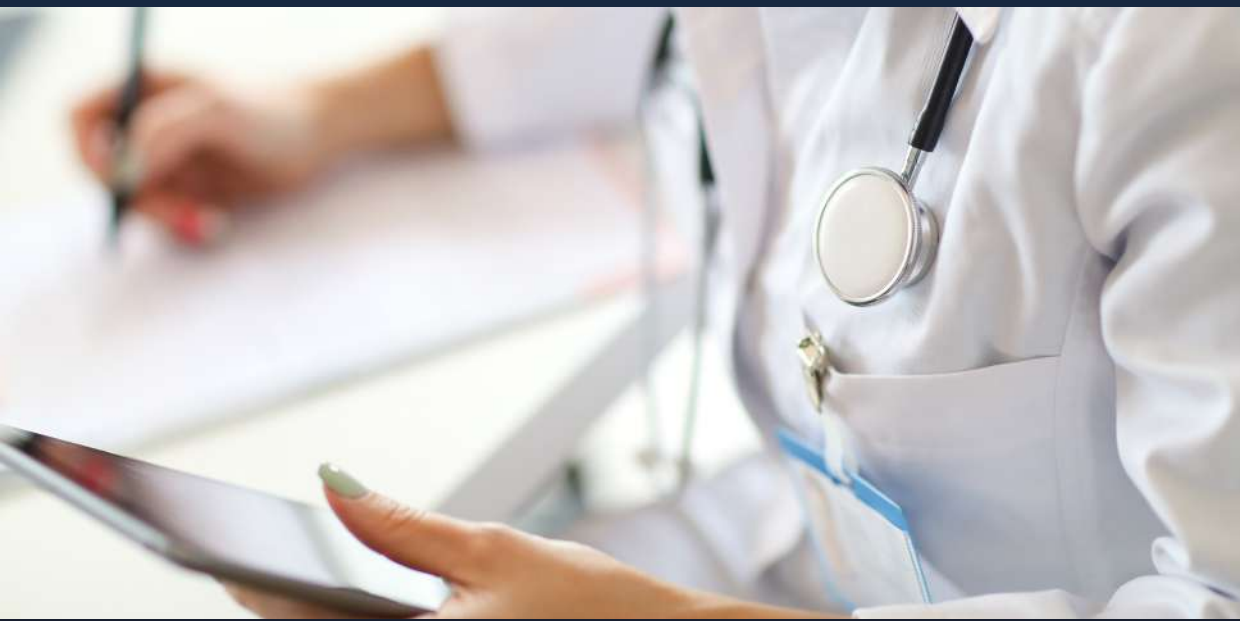
INTRODUZIONE ALLA MEDICINA FUNZIONALE

- **LA MEDICINA E NUTRIZIONE FUNZIONALE: ELEMENTI DI MEDICINA FUNZIONALE**
Dott.ssa Giovanna Pitotti
- **LA VISITA IN MEDICINA FUNZIONALE: ABCD**
Dott.ssa Valentina Andrulli Buccheri
- **TEST IN MEDICINA FUNZIONALE**
Dott.ssa Federica Marinelli - Dott. Giuseppe Cardillo
- **INTERPRETAZIONE ESAMI DEL SANGUE IN MEDICINA FUNZIONALE**
Prof. Dicken Weatherby

MODULO 2

DIGESTIONE, ASSORBIMENTO E INTESTINO

- **TRATTAMENTO E FISIOPATOLOGIA DELLE MALATTIE CRONICHE DELL'INTESTINO**
Dott. Davide Ribaldone
- **WELLNESS DIGESTIVE**
Dott.ssa Liz Lipski
- **SIBO: EZIOLOGIA, FISIOPATOLOGIA E DIAGNOSI**
Dott. Alessio Fabbricatore
- **SIBO 2: COME INTERVENIRE?**
Dott. Francesco Marinelli
- **LE 4 O 5 R**
Dott.ssa Valentina Andrulli Buccheri
- **DIETA GAPS**
Prof. Natasha Campbell McBride
- **INTEGRAZIONE FUNZIONALE**
Dott. Maurizio Salamone



MODULO 3

DIFESA E RIPARAZIONE

- **AUTOIMMUNITÀ**
Dott. Tom O'Bryan
- **FUNCTIONAL NEUROLOGY**
Dott. Glen Zielinski
- **NUTRIZIONE FUNZIONALE E AUTOIMMUNITÀ**
Dott.ssa Giovanna Pitotti
- **NUTRIZIONE FUNZIONALE E INFIAMMAZIONE**
Dott.ssa Valentina Andrulli Buccheri
- **MITHOCHONDRIAL DEFECTS IN CANCER**
Prof. Thomas N. Seyfried
- **BIVA IMMUNITÀ E INFIAMMAZIONE**
Ing. Jacopo Talluri
- **INTEGRAZIONE FUNZIONALE**
Dott. Maurizio Salamone
- **FIBROMIALGIA IN OTTICA FUNZIONALE**
Dott. Rodger Murphree

MODULO 4

ENERGIA

- **METILAZIONI E STRESS OSSIDATIVO**
Dott.ssa Kara Fitzgerald
- **STRESS OSSIDATIVO/MITOCONDRI/ DIFETTI DI METILAZIONE**
Dott. Ivan Martellato
- **BIORHYTHMS AND HEALTH**
Kayla Osterhoff PhD
- **INTEGRAZIONE FUNZIONALE**
Dott. Maurizio Salamone

MODULO 5

DETOSSIFICAZIONE

- **DETOSSIFICAZIONE E CARICO TOSSICO**
Dott. ssa Federica Marinelli
- **INTEGRAZIONE FUNZIONALE**
Dott. Maurizio Salamone

MODULO 6

COMUNICAZIONE

- **SISTEMA ENDOCRINO (SURRENALI)**
Dott. Enrico Bevacqua
- **SISTEMA ENDOCRINO (TIROIDE E MENOPAUSA)**
Dott. Andrea Luchi
- **NEUROTRASMETTITORI**
Dott. ssa Maria Letizia Primo
- **MESSAGGERI DELL'IMMUNITÀ**
Prof. Samuel Yanuck
- **ASSE HPA/HPG/HPT**
Dott.ssa Giovanna Pitotti
- **GUIDA AI DIVERSI TIPI DI PSORIASI**
Dott.ssa Federica Cavallini
- **PROTOCOLLI DI MEDICINA FUNZIONALE PER LA PSORIASI E METODO APOLLO**
Dott.ssa Federica Cavallini
- **ORMONI BIOIDENTICI**
Dott.ssa Federica Cavallini
- **DIABETE E INFIAMMAZIONE METABOLICA**
Dott. Ronesh Sinha
- **TEST ORMONALI E INTERPRETAZIONE**
Dott. Giuseppe Cardillo
- **FITONUTRIENTI E ORMONI**
Dott. Giovanni Occhionero
- **RIBILANCIAMENTO ORMONALE IN OTTICA FUNZIONALE**
Dott.ssa Carrie Jones
- **LA NUTRIZIONE FUNZIONALE NEGLI SQUILIBRI ORMONALI FEMMINILI**
Dott.ssa Myriam Patalano
- **INTEGRAZIONE FUNZIONALE A SOSTEGNO DEGLI ASSI ORMONALI**
Dott.ssa Francesca Busa



MODULO 7

TRASPORTO

- **SISTEMA LINFATICO, LINFEDEMA, LIPEDEMA E ALIMENTAZIONE**
Dott.ssa Catherine Seo
- **PATOLOGIE CARDIOVASCOLARI**
Dott. Steven Masley
- **OBESITY, LIPEDEMA, LYMPHEDEMA: A MULTI-SYSTEM APPROACH**
Prof. Matthew Carmody
- **INTRODUZIONE AL SISTEMA LINFATICO**
Dott.ssa Leslyn Keith
- **DIETA CHETOGENICA PER LIPEDEMA, LINFEDEMA E OBESITÀ**
Dott.ssa Megan Pfeffer
- **CARDIOLOGIA IN OTTICA FUNZIONALE**
Dott. Carlo Maggio

MODULO 8

MENTAL, EMOTIONAL, SPIRITUAL + LIFESTYLE

- **LECTIO MAGISTRALIS SULLA DIETA CHETOGENICA NELLE MALATTIE AUTOIMMUNI**
Prof. Antonio Paoli
- **ATTIVITÀ FISICA NELLE DIVERSE PATOLOGIE**
Dott. Manuel Salvadori
- **LIFE COACHING**
Flavio Leonori
- **RITMI CIRCADIANI E SONNO + PIANTE FITONUTRACEUTICHE**
Dott. Manuel Salvadori
- **UNA VISIONE D'INSIEME ALLA MEDICINA DELLO SPORT: FOCUS SULL'IMMUNITÀ NELLO SPORTIVO**
Dott. Paolo Conforti
- **HRV**
Pino Di Ionna
- **BREATHING AND HEALTH**
Dr. Jodi Cohen
- **ASPETTI PSICOLOGICI**
Dott.ssa Alessandra Prudentini
- **MEDICINA FUNZIONALE E RIGHT BRAIN**
Dott.ssa Lara Salyer
- **INTEGRAZIONE FUNZIONALE**
Dott. Maurizio Salamone

MODULO 9

IMMUNOLOGIA

- **CITOCHINE E DISFUNZIONI D'ORGANO**
Dott.ssa Giulia Nannini
- **DIFFERENZIAMENTO DEI LINFOCITI E MECCANISMI PATOGENETICI**
Dott.ssa Giulia Nannini
- **MICROBIOTA E DISREGOLAZIONE IMMUNITARIA**
Dott.ssa Elena Niccolai
- **IMMUNONUTRIZIONE**
Dott.ssa Ingrid Lamminpää
- **CROSSTALK IMMUNITARIO - SISTEMA ENDOCRINO E MICROBIOTA**
Dott.ssa Elena Niccolai
- **LA MANIPOLAZIONE DEL MICROBIOTA: METODI E SFIDE**
Prof. Amedeo Amedei
- **APPROFONDIMENTI E AGGIORNAMENTI SUL SISTEMA IMMUNITARIO**
Dott.ssa Giulia Nannini

ESAME CLINICO FINALE

Al termine del Master si dovrà affrontare l'analisi di 3 casi clinici, la cui risoluzione vi permetterà di ottenere l'attestato di partecipazione.



COSTI DI ISCRIZIONE

PREZZO DI LISTINO €3.000

SCONTO
30%

PER PAGAMENTO IN UN'UNICA SOLUZIONE €2.100

SCONTO
25%

PER PAGAMENTO RATEIZZATO IN QUESTO MODO:

1^ rata di €750 all'atto d'iscrizione

2^ rata di €750 entro il 30 Gennaio

3^ rata di €750 entro il 15 Febbraio



Scuola di Medicina e
Nutrizione Funzionale

www.smnf.it



@scuolamedicinanutrizionefunzionale



@scuola_medicina_funzionale